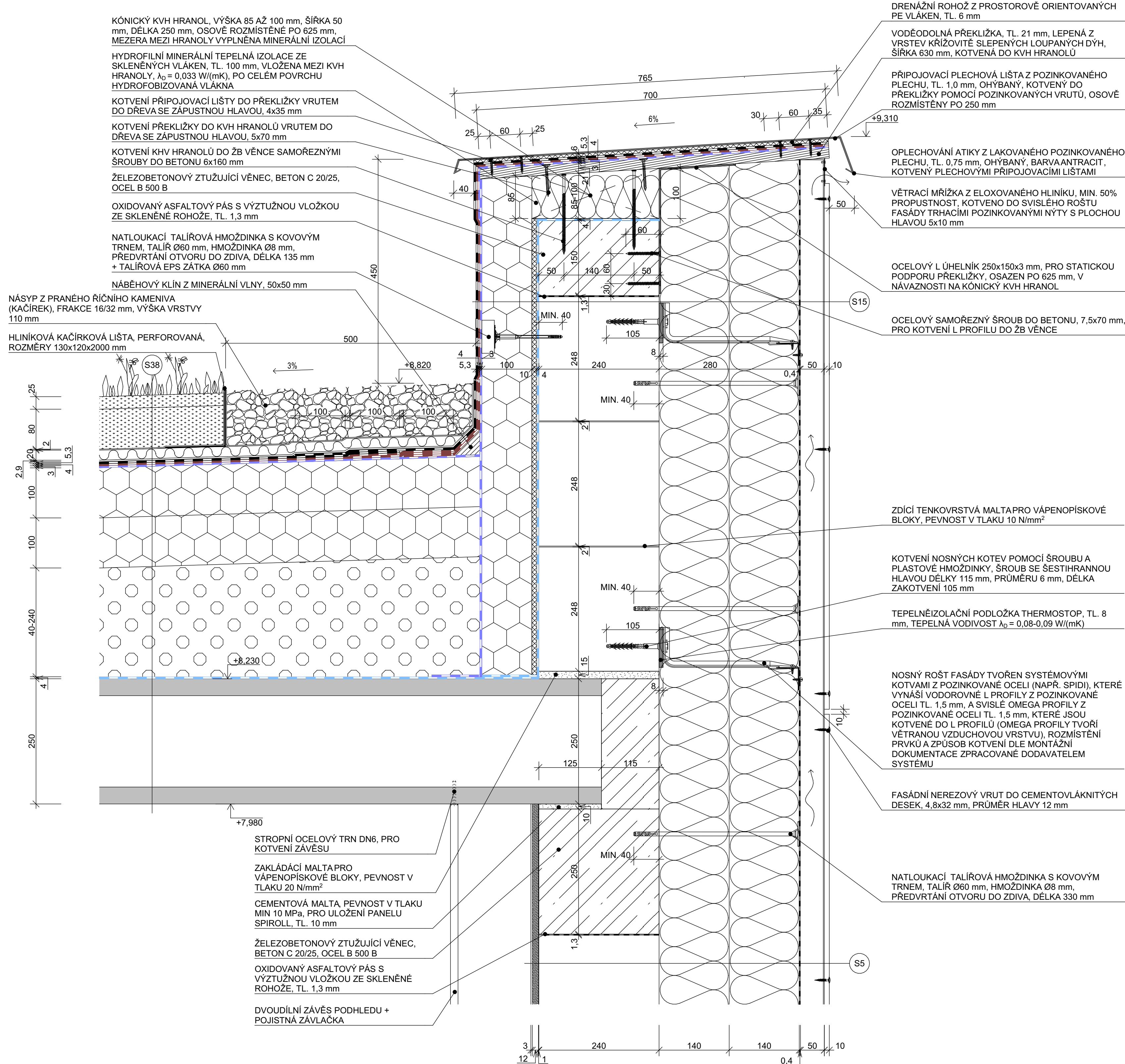


KLEMPÍŘSKÉ PRVKY

K 14 - OPLECHOVÁNÍ ATIKY
POZINK TL. 0,75 mm, RAL 7016, RŠ: 910 mm

K 12 - PŘIPOJOVACÍ PLECHOVÁ LIŠTA
POZINK TL. 1,0 mm, RAL 7016, RŠ: 170 mm

K 13 - PŘIPOJOVACÍ PLECHOVÁ LIŠTA
POZINK TL. 1,0 mm, RAL 7016, RŠ: 220 mm



LEGENDA MATERIÁLŮ

	NOSNÉ OBVODOVÉ A VNITŘNÍ VÁPENOPÍSKOVÉ ZDIVO, ZÁKLADNÍ ROZMĚR 248x240x248 mm, PEVNOST V TLAKU P20, NA TENKOVRVSTVOU ZDÍCI MALTY
	ZTUŽUJÍCÍ ŽELEZOBETONOVÝ VĚNEC, BETON C20/25 - XC1 - D _{max} = 16 mm, VÝZTUŽ B500B, VYZTUŽENÍ NA ZÁKLADĚ STATICKÉHO VÝPOČTU
	JÁDROVÁ VÁPENOCEMENTOVÁ OMÍTKA
	VODĚODOLNÁ PŘEKLIŽKA, TL. 21 mm
	EXPANDOVANÝ POLYSTYREN EPS 150, TL. 100 mm, λ ₀ = 0,035 W/(m.K) EXPANDOVANÝ POLYSTYREN EPS 200, TL. 100 mm, λ ₀ = 0,034 W/(m.K)
	SPÁDOVÉ KLÍNY Z EXPANDOVANÉHO POLYSTYRENU EPS 150, TL. 40 - 240 mm, λ ₀ = 0,035 W/(m.K), SKLON 3 %
	VEGETAČNÍ SUBSTRÁT
	PRANÉ ŘÍČNÍ KAMENIVO (KAČÍREK), FRAKCE 16 - 32 mm

- SBS MODIFIKOVANÝ ASFALTOVÝ PÁS S POLYESTEROVOU VLOŽKOU, PROTI PRORŮSTÁNÍ KORENŮ
- SBS MODIFIKOVANÝ ASFALTOVÝ PÁS S POLYESTEROVOU VLOŽKOU
- SBS MODIFIKOVANÝ ASFALTOVÝ PÁS S VLOŽKOU ZE SKLENĚNÉ TKANINY
- SBS MODIFIKOVANÝ ASFALTOVÝ PÁS S HLINIKOVOU VLOŽKOU

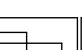
VÝPIS SKLADEB KONSTRUKCÍ

S5	- INTERIÉROVÝ NÁTĚR	-
	- PENETRACE	-
	- VÁPENNÁ ŠTUKOVÁ OMÍTKA	3 mm
	- JÁDROVÁ VÁPENOCEMENTOVÁ OMÍTKA	12 mm
	- CEMENTOVÝ SPOJOVACÍ MŮSTEK	1 mm
	- ZDIVO Z VÁPENOPIŠKOVÝCH CIHEL	240 mm
	- MINERÁLNÍ TEPELNÁ IZOLACE ZE SKELNÉ PLSTI, λ ₀ = 0,035 W/(m.K), (VKLÁDÁNO MEZI NOSNÝ ROŠT FASÁDY)	2x140 mm
	- DIFUZNĚ OTEVŘENÁ FOLIE	0,4 mm
	- VĚTRANÁ VZDUCHOVÁ VRSTVA (VYTVOŘENA SVISLÝM NOSNÝM ROŠTEM FASÁDY)	50 mm
	- VLÁKNOCEMENTOVÉ FASÁDNÍ DESKY	10 mm
S15	- SBS MODIFIKOVANÝ ASFALTOVÝ PÁS, PES VLOŽKA	5,3 mm
	- SBS MODIFIKOVANÝ ASFALTOVÝ PÁS, SKLENĚNÁ TKANINA	4 mm
	- SBS MODIFIKOVANÝ ASFALTOVÝ PÁS, SKLENĚNÁ TKANINA	3 mm
	- TEPELNĚIZOLAČNÍ DESKY EPS 100 F, λ ₀ = 0,037 W/(m.K)	100 mm
	- LEPÍCÍ A STĚRKOVACÍ HMOTA	10 mm
	- SBS MODIFIKOVANÝ ASFALTOVÝ PÁS, AL FOLIE	4 mm
	- ASFALTOVÁ PENETRAČNÍ EMULZE	-
	- ZDIVO Z VÁPENOPIŠKOVÝCH CIHEL	240 mm
	- MINERÁLNÍ TEPELNÁ IZOLACE ZE SKELNÉ PLSTI, λ ₀ = 0,035 W/(m.K), (VKLÁDÁNO MEZI NOSNÝ ROŠT FASÁDY)	2x140 mm
	- DIFUZNĚ OTEVŘENÁ FOLIE	0,4 mm
	- VĚTRANÁ VZDUCHOVÁ VRSTVA (VYTVOŘENA SVISLÝM NOSNÝM ROŠTEM FASÁDY)	50 mm
	- VLÁKNOCEMENTOVÉ FASÁDNÍ DESKY	10 mm
S38	- VEGETAČNÍ ROZCHODNÍKOVÁ ROHOŽ	25 mm
	- STŘEŠNÍ VEGETAČNÍ SUBSTRÁT EXTENZNÍ	80 mm
	- GEOTEXTILIE 200 g/m ²	2 mm
	- HDPE NOPOVÁ FOLIE S PERFORACÍ	20 mm
	- GEOTEXTILIE 300 g/m ²	2,9 mm
	- SBS MODIFIKOVANÝ ASFALTOVÝ PÁS, PES VLOŽKA	5,3 mm
	- SBS MODIFIKOVANÝ ASFALTOVÝ PÁS, SKLENĚNÁ TKANINA	4 mm
	- SBS MODIFIKOVANÝ ASFALTOVÝ PÁS, SKLENĚNÁ TKANINA	3 mm
	- TEPELNĚIZOLAČNÍ DESKY Z EPS 200, λ ₀ = 0,034 W/(m.K)	100 mm
	- POLYURETANOVÉ LEPIDLO	-
	- TEPELNĚIZOLAČNÍ DESKY Z EPS 150, λ ₀ = 0,035 W/(m.K)	100 mm
	- POLYURETANOVÉ LEPIDLO	-
	- SPÁDOVÉ KLÍNY Z EPS 150, SPÁD 3 %, λ ₀ = 0,035 W/(m.K)	40 - 325 mm
	- POLYURETANOVÉ LEPIDLO	-
	- SBS MODIFIKOVANÝ ASFALTOVÝ PÁS, AL FOLIE	4 mm
	- ASFALTOVÁ EMULZE	-
	- PŘEDPJATÝ ŽELEZOBETONOVÝ PANEL SPIROLL	250 mm
	- KONSTRUKCE PODHLEDU	-

POZNÁMKY

- KÓTOVANO V ZÁKLADNÍCH ROZMĚRECH
- VÝŠKOVÉ KÓTY V KOORDINAČNÍCH ROZMĚRECH

0,000 = 232,400 m n.m., B.p.v. / SOUŘADNICOVÝ SYSTÉM JTSK

PŘEDMĚT		DIPLOMOVÁ PRÁCE			FAKULTA STAVEBNÍ		Ústav pozemního stavitelství
VYPRACOVAL		Bc. Petr Weinlich					
KONTROLOVAL		Ing. Danuše Čuprová, CSc.					
STAVEBNÍK		Statutární město Prostějov, nám T. G. Masaryka 130/14, 796 01 Prostějov					
MÍSTO STAVBY		Prostějov, k.ú. Prostějov, parcelní číslo 6221/1					
NÁZEV STAVBY		SPORTOVNÍ CENTRUM					
STAVEBNÍ OBJEKT		SO 01 STAVEBNÍ OBJEKT - SPORTOVNÍ CENTRUM				FORMÁT	8x44
ČÁST		D.1.1 ARCHITEKTONICKO-STAVEBNÍ ŘEŠENÍ				DATUM	01/2022
OBSAH:						STUPEŇ PD	DPS
DETAIL E - ATIKA						MĚŘÍTKO	Č. VÝKRESU
						1:5	D.1.1.12